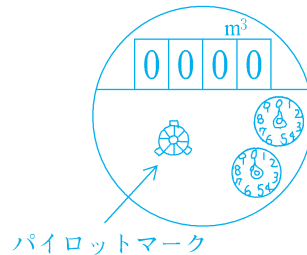


## 漏水の調べ方

- 敷地内の蛇口を全部しめる。
- メーターのパイロットマーク（下図）を調べる。

もし、パイロットマークが少しでも回っていたら、どこかで水が漏れています。早急に町指定給水装置工事業者に修繕を依頼してください。

（個人負担）



適格請求書 発行事業者	養老町上水道事業	T6800020001841
	養老町簡易水道事業	T4800020001843
	養老町公共下水道事業	T7800020001840
	養老町農業集落排水事業	T7800020002070
	養老町	T5000020213411

お願い

- ①次の場合は、本人確認書類をご持参のうえ、お早めにお届けください。
  - ・上下水道等の使用を開始または休止したいとき
  - ・所有者や使用者の住所・氏名が変わるとき
  - ・使用人数が変わるとき（下水道等使用者のうち井戸水等使用の場合）
- ②検針業務
  - ・メーターボックスの上には物を置かないでください。
  - ・犬等は、出入り口やメーター器から離してつないでください。
- ③道路上の漏水
  - ・道路上での漏水を発見したら、水道課までご連絡ください。

口座振替日について

各月の末日です。（12月のみ26日）  
ただし、休日（土・日・祝日）の場合は、翌日を口座振替日とします。

※ご不明な点がございましたら、水道課までご照会ください。

〒503-1392

岐阜県養老郡養老町高田798番地

養老町役場 産業建設部 水道課

TEL 0584-32-5082（水道課直通電話）

FAX 0584-32-1946

ホームページ <https://www.town.yoro.gifu.jp/>