

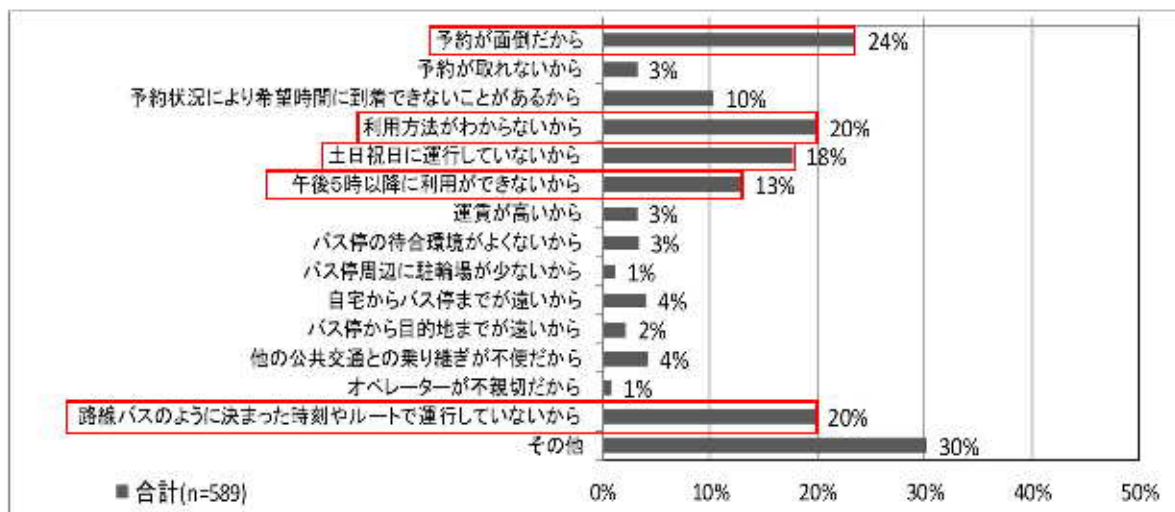
# 養老町オンデマンドバス セミデマンド運行実証実験について

## 1) オンデマンドバスの町民ニーズの整理

### (1) 町民アンケート

町民アンケートより、オンデマンドバス利用者の満足度は満足（まあ満足を含む）約 64%、不満（やや不満を含む）約 19%と満足が不満を大きく上回るものの、利用意向がある人の不満理由をみると「予約が面倒だから」、「利用方法がわからないから」、「路線バスのように決まった時刻やルートで運行していないから」、「土日祝日に運行していないから」、「午後5時以降に利用できないから」といった回答が寄せられました。

図 利用意向がある人の不満理由（町民アンケート）



### (2) 地域懇談会

地域懇談会では、「利用が多い施設を決まった時刻に運行する定時定路線化」、「運行時間帯の延長」、「土日の運行」を望むが意見が挙げられました。



#### 【オンデマンドバス運行の住民ニーズ】

- ・ 決まった時刻に運行する定時定路線の導入の検討

## 2) セミデマンドバス運行導入に向けた実証実験について

### (1) オンデマンドバスの運行方式の検討

現在のオンデマンドバスの運行方式は「**デマンド運行(自由経路ミーティングポイント型)**」で運行され、400mメッシュ(半径200m)でカバー圏を設定し、バス停がきめ細かく設置されている状況となっています。

町民ニーズの定時定路線化の検討にあたって、オンデマンドバス利用者の満足度が高いことから、現在のバス停設置間隔を維持することを前提条件としつつ、定路線化を図る運行方式として「**セミデマンド運行(迂回ルート・エリアデマンド型)**」を採用することします。

図 デマンド型交通の運行方式

		運行方式の特徴 (イメージ) [ 自宅 〇 バス停等 ]
	A 定路線型	<p>直線バスやコミュニティバスのように、固定のバス停等で乗降を行うが、予約があった場合のみ運行し、予約がない日は運行しない方式。「空気バス」の解消を図ることができる。</p>
検討運行方式	B 迂回ルート・エリアデマンド型 セミデマンド運行	<p>定路線型をベースに、予約に応じて所定のバス停等を迂回される運行方式。バス停等まで遠い地域に迂回ルートを設定することにより、公共交通空白地域の解消を図ることができる。</p>
現行方式	C 自由経路ミーティングポイント型 フルデマンド運行	<p>運行ルートは定まず、予約に応じて所定のバス停等間を自由経路で結ぶ方式。果敢経路の選択により所要時間を短縮するとともに、バス停等を多数設置することにより、バス停等までの歩行距離を短縮することができる。バス停間隔の差別化を図るため、日付変更または時間帯を限定する場合が多い。</p>
	D 自由経路ドアツードア型	<p>運行ルートやバス停等は設けず、指定エリア内で予約のあったところを巡回するドアツードアのサービスを提供する運行方式。一般タクシーとの差別化を図るため、日付変更または時間帯を限定する場合もある。</p>



#### 【オンデマンドバス運行方式の検討】

- ・ セミデマンド運行(迂回ルート・エリアデマンド型) による運行方式を検討する

## (2) セミデマンド運行による運行方式の検討

### ①利用の多い乗降場

利用の多いバス停の乗降人数を計上して順位づけを行うと、1位が西美濃厚生病院(10.6%)、2位が老人福祉センター(6.7%)、3位がザ・ピック養老店(4.5%)、4位がトミダヤ(4.1%)、5位が養老整形外科(3.8%)、6位が養老町役場(3.8%)となっており、高田の中心市街地の利用が多くなっています。

図 利用の多い乗降場（上位30位）

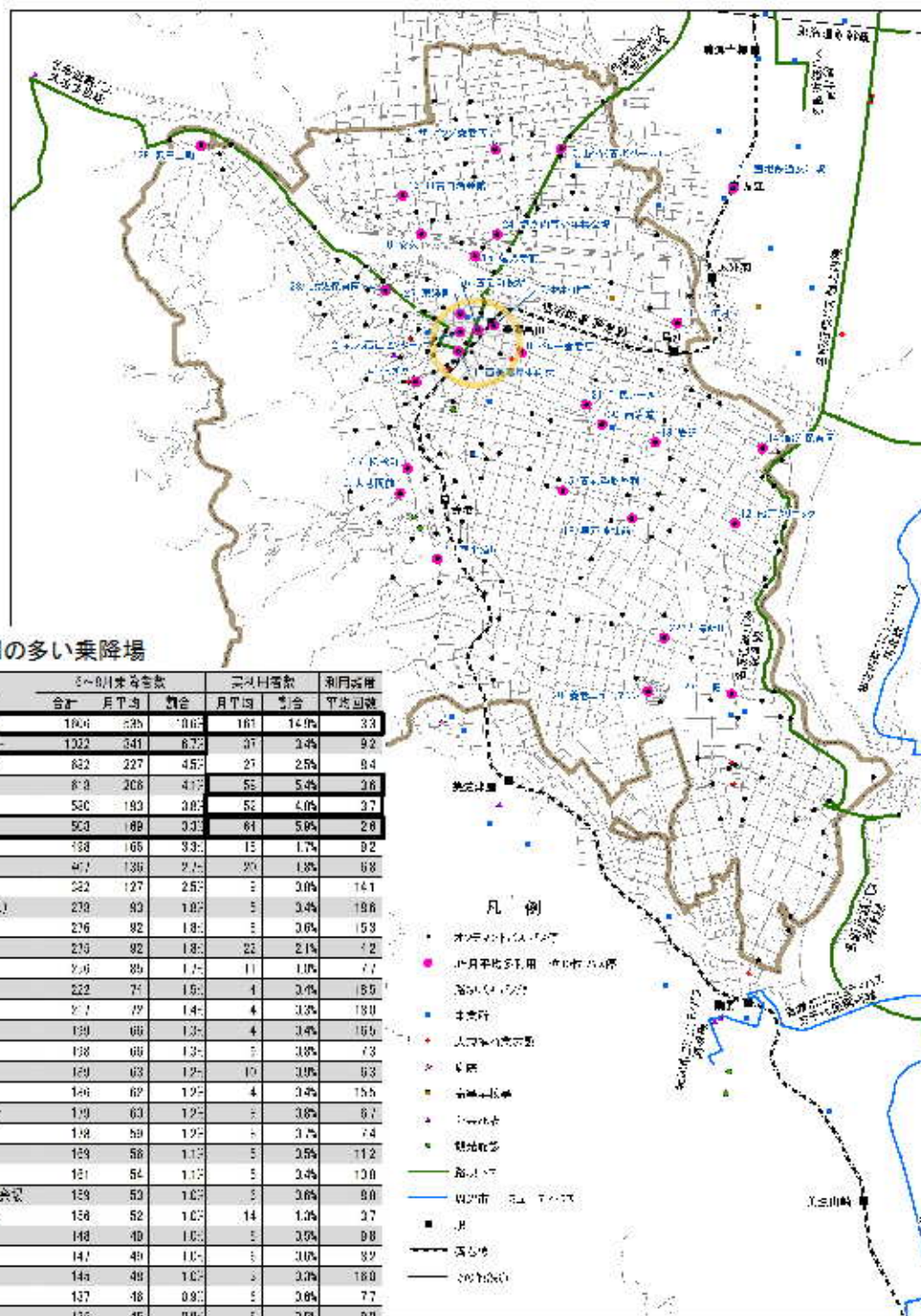


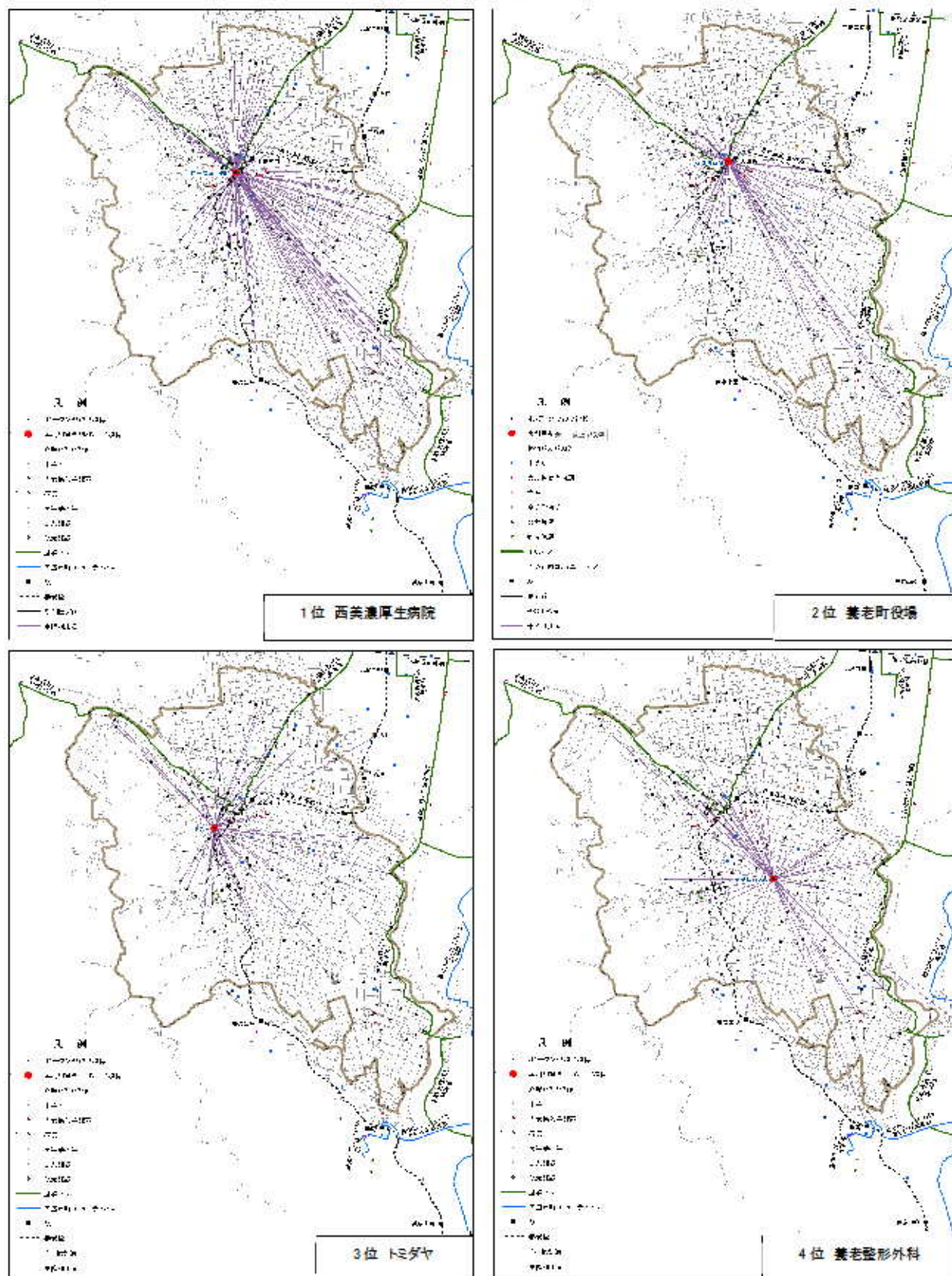
表 利用の多い乗降場

順位	バス停番号	表示番号	名称	6～8月乗降人数		累計乗降人数		利用割合	
				合計	月平均	合計	月平均		
1	3	西田3	西美濃厚生病院	1906	635	1065	181	14.0%	33
2	2	新田2	老人福祉センター	1322	441	873	37	3.4%	92
3	212	口吉4	ザ・ピック養老店	842	277	453	21	2.5%	94
4	52	養老7	トミダヤ	818	268	417	55	5.4%	36
5	73	広津8	養老整形外科	580	193	303	52	4.0%	37
6	1	高田	高田町役場	503	168	333	64	5.8%	28
7	25	高田28	福川祥雲閣	338	113	333	15	1.7%	92
8	243	高田39	パロー養老店	407	136	274	20	1.8%	98
9	62	養老27	大宮駅前	282	94	257	5	3.0%	141
10	190	小椋12	輪行(養老ベース)	239	80	107	5	3.4%	196
11	175	小椋6	ト江月	216	72	183	5	3.6%	153
12	160	高田22	船アクリック	210	70	183	23	2.1%	122
13	79	広津12	岩塚	206	69	174	11	1.0%	77
14	157	高田8	船行(養老)	222	74	156	4	3.4%	185
15	189	多芸草2	深沢寺前	217	72	144	4	3.3%	180
16	210	口吉7	日三自治会館	139	46	134	4	3.4%	169
17	69	養老26	松栄町	138	46	134	5	3.8%	73
18	204	口吉6	安次	139	46	124	10	3.0%	93
19	144	高田10	早戸社前	146	49	124	4	3.4%	155
20	111	津田1	養老ニュータウン	119	40	124	5	3.6%	87
21	27	高田12	市民ホール	118	39	124	5	3.7%	74
22	105	津田2	大島新田	159	53	113	5	2.5%	112
23	197	多芸草4	こぼとけ団	151	50	113	5	3.4%	130
24	201	口吉3	朝之人吉少年奉会堂	159	53	103	5	3.6%	90
25	236	231	養老教会及江船	158	52	103	14	1.3%	37
26	274	236 高田14	東洋町	148	49	103	5	3.5%	98
27	114	津田11	玉手	147	49	103	5	3.0%	87
28	89	上多田7	万心館	146	49	103	5	3.0%	180
29	37	27 養老2	日田山	137	46	98	5	3.6%	77
30	87	広津1	西宮通	135	45	98	5	3.5%	98
合計				15,164	5,053	10,011	1,687	100%	

※バス停名の数字は、利用の多いバス停の順位を表す。

実利用者数（リピーターを計上しない）を見ると、1位が西美濃厚生病院(14.9%)、2位が養老町役場(5.9%)、3位がトミダヤ(5.4%)、4位が養老整形外科(4.8%)となっており、高田の中心市街地の施設に集中しているとともに、遠方からも利用されています。なお、養老整形外科については中心市街地から離れていますが、どの地域からも利用されています。

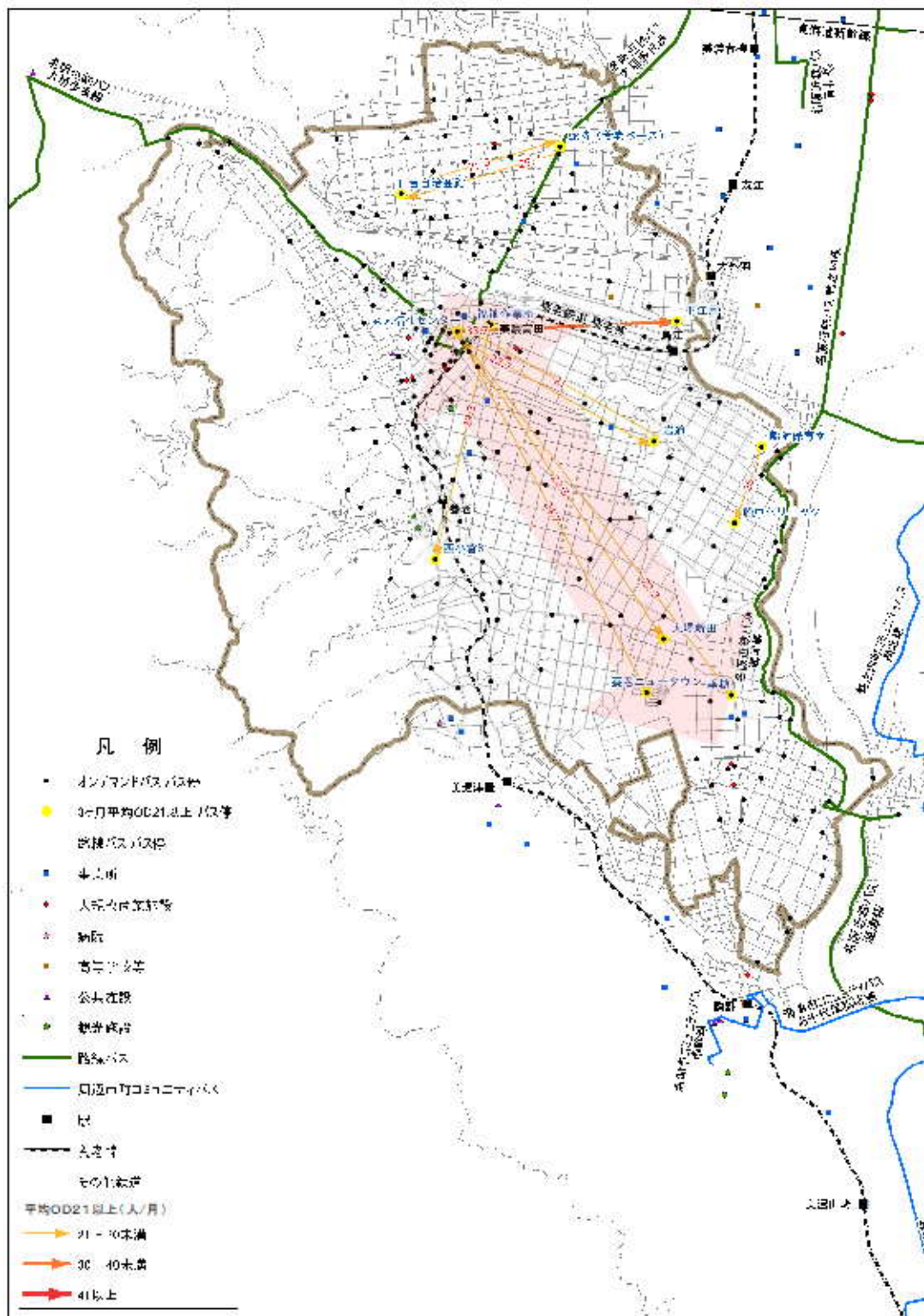
図 実利用の多いバス停



## ②バス停間乗降(OD)

バス停間で利用者の多い区間(3か月平均利用者で日1人以上の利用を抽出するためOD量21以上を対象とした)を抽出してみると、老人福祉センター⇒池辺北部(養老ニュータウン、大場新田、垂穂)の利用が多く、高田の中心市街地と池辺地区間のピーク利用が多くなっています。

図 バス停間乗降図(OD量21以上)(往路・復路別図)



### (3) 高田中心市街地⇄池辺地区 セミデマンド運行の検討

利用の多いバス停、バス停間 OD の多い区間などオンデマンドバス運行実態を踏まえると、セミデマンド運行を検討する区間として、高田の中心市街地と池辺地区を結ぶ路線が適していると考えます。

#### ①運行ルート

起点は、中心市街地の利用の多いバス停（養老町役場、美濃高田駅、老人福祉センター、西美濃厚生病院）→経由地として養老整形外科バス停→池辺地区の利用の多いバス停（養老ニュータウン、オークワ、池辺自治会館）を基本ルートとして設定します。

#### ②バス停

現在のオンデマンドバスのバス停を利用します。

#### ③ダイヤ

セミデマンド運行のバス停は固定ダイヤとします。

ダイヤのコントロールポイントを養老鉄道美濃高田駅での乗継時間としました。

現行のオンデマンドバス運行時間の 8 時 30 分乗車～17 時降車でダイヤを組むと、往復で 4 便の運行が可能となります。

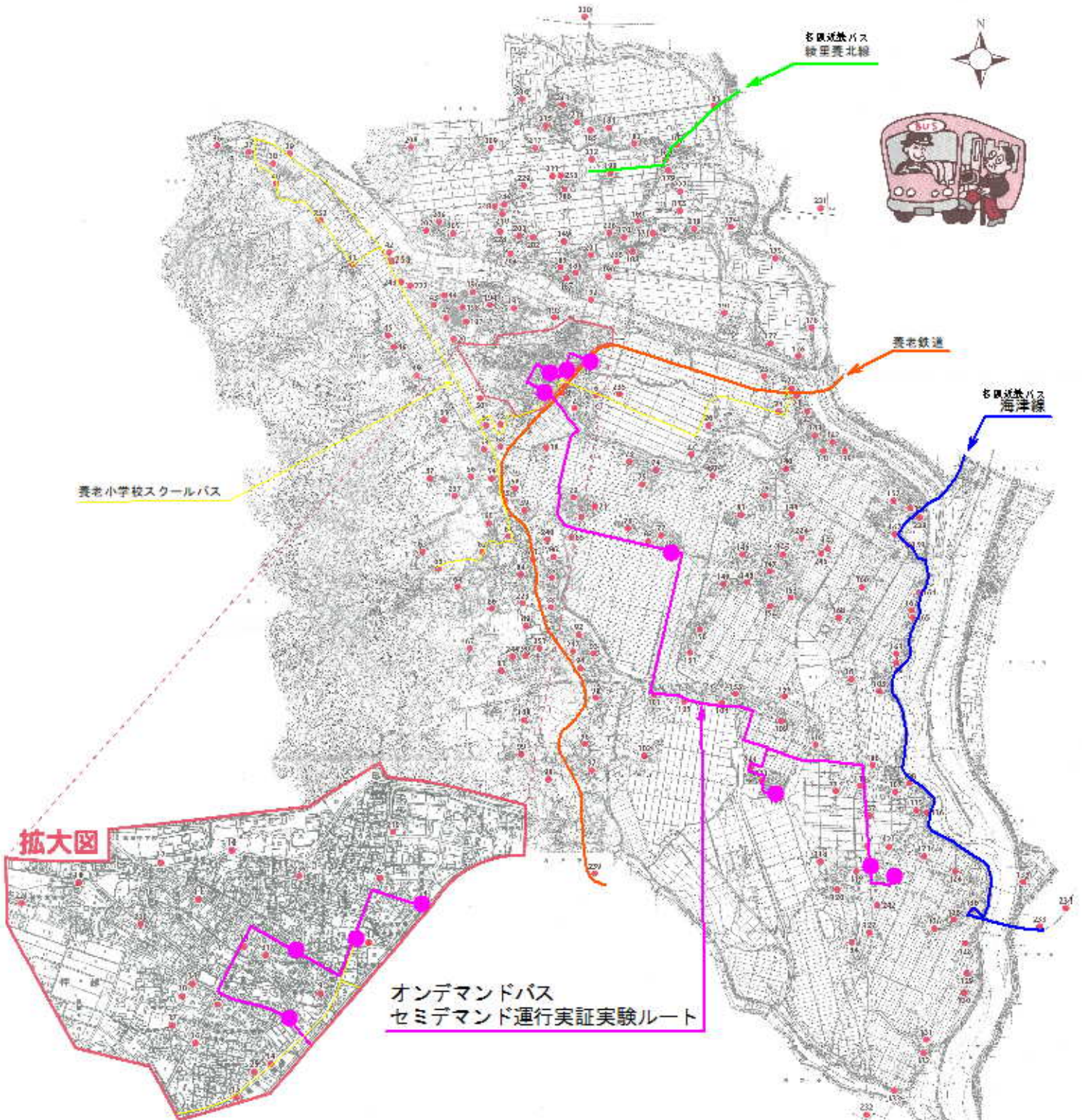
#### ④予約

- ・時刻設定したバス停の利用予約は不要とします。
- ・時刻設定していないバス停については、予約が必要です。
- ・予約の有無にかかわらず、利用者登録は必要とします。

# ＝養老町の公共交通＝

(令和3年7月1日現在)

●・・・養老町オンデマンドバス停留所  
停留所の数・・・249箇所



高田中心市街地⇄池辺地区セミデマンド運行バス時刻表（案）

池辺⇒高田

バス 番号	バス停名	第1便	第2便	第3便	第4便
122	池辺自治会館	8:30	10:30	12:35	14:35
138	オークワ	8:40	10:40	12:40	14:40
111	養老ニュータウン	8:50	10:50	12:50	14:50
78	養老整形外科	9:00	11:00	13:00	15:00
3	西美濃厚生病院	9:10	11:10	13:10	15:10
2	老人福祉センター	9:15	11:15	13:15	15:15
4	養老鉄道美濃高田駅	9:20	11:20	13:20	15:20
養老鉄道時刻 桑名行		9:26	11:26	13:26	15:26
大垣行		9:35	11:35	13:35	15:35
1	養老町役場	9:25	11:25	13:25	15:25

高田⇒池辺


1	養老町役場	9:35	11:35	13:35	15:35
養老鉄道時刻 桑名行		9:26	11:26	13:26	15:26
大垣行		9:35	11:35	13:35	15:35
4	養老鉄道美濃高田駅	9:40	11:40	13:40	15:40
2	老人福祉センター	9:45	11:45	13:45	15:45
3	西美濃厚生病院	9:50	11:45	13:45	15:45
78	養老整形外科	10:00	12:00	14:00	16:00
111	養老ニュータウン	10:10	12:10	14:10	16:10
138	オークワ	10:20	12:20	14:20	16:20
122	池辺自治会館	10:25	12:25	14:30	16:30



図 美濃高田駅とセミデマンド運行バスの乗継時間

大垣行 For ŌGAKI																							
5	6	7	8	9	10	11	12	13	14	15	16	17	18	19	20	21	22	23					
	17	12	12	6	14		15		15		15		17		17								
37				9:20		11:20		13:20		15:20													
				35		35		35		35		35		38		37	26						
				9:40		11:40		13:40		15:40													
	44	42	43		55		55		55		56		56		58		56						

桑名行 For KUWANA																							
【前:駒野行 For KOMANO 後:張老行 For YŌRŌ】																							
5	6	7	8	9	10	11	12	13	14	15	16	17	18	19	20	21	22	23					
	8	3	3		5		6		6		6		8		8		11						
				9:20		11:20		13:20		15:20													
35	33			26		26		26		26		26		29	35	28							
				9:40		11:40		13:40		15:40													
			43		46		46		46		47		47		58		56	41					

**サイクルトレインのご案内** ●ご利用になれる列車 時刻の上に、平日は  マークのある列車 土・休日は全列車。  
●ご利用できる区間 揖斐駅～桑名駅間

 12:00 … 池辺方面→美濃高田駅バス発車時刻

 12:00 … 美濃高田駅→池辺方面バス発車時刻