

養老町洪水ハザードマップ

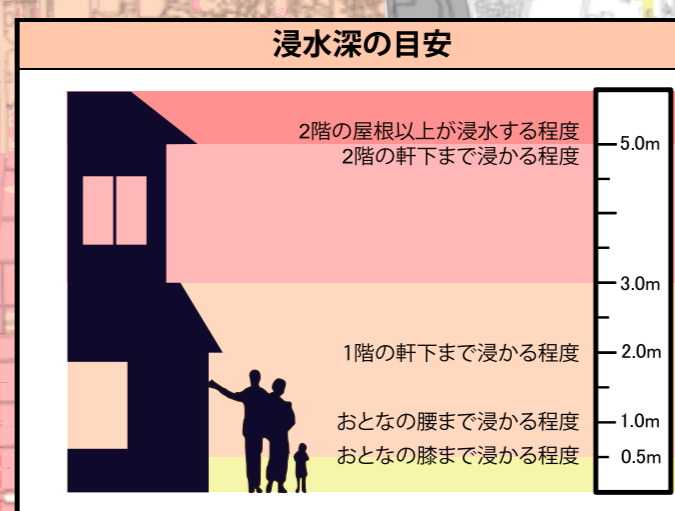
杭瀬川(浸水深)

【注意事項】

！杭瀬川が氾濫した場合の浸水想定（国土交通省中部地方整備局木曾川上流河川事務所・木曾川下流河川事務所 平成28年12月22日作成）より、町内の各地点で想定される最悪の状態での浸水深をかき合わせたものです。
 地図に示した浸水が、全域で同時に起こるというものではありません。
 ！想定を超える大雨や、内水、その他の河川による氾濫は考慮していません。
 ！地図に表示していない地域においても浸水が発生する場合があります、想定される水深が実際の浸水深と異なる場合があります。
 ！避難するときなどには、その他の河川や水路の増水などにも十分ご注意ください。
 ！強い雨が降った後は土砂災害が発生するおそれもありますので、ご注意ください。

浸水図の作成に当たって想定した雨の大きさ

河川名	雨の大きさ	流域の雨量	検討機関
杭瀬川	想定しうる最大規模の降雨	2日間総雨量 66.7mm	国土交通省



指定避難所一覧(洪水編)

地区名	No.	施設名	電話番号	階数
高田	①	高田中学校	32-0172	3
	②	高田中学校柔剣道場	32-0172	2
	③	産業文化会館	—	2
	④	老人福祉センター	34-0066	2
	⑤	国際学習会館	32-0216	2
	⑥	養老こども園	32-0913	2
	⑦	養老市民プール	33-0140	2
	⑧	大垣養老高校養老校舎	32-3161	4
	⑨	山口会館	34-3311	2
	⑩	心身障害者福祉センター	34-0900	1
養老	⑪	養老小学校	32-0084	3
	⑫	中央公民館	32-1281	2
	⑬	養老町会館	32-1281	3
	⑭	保健センター	32-9025	2
	⑮	総合体育館	32-2788	2
	⑯	ふれあいセンター養老	—	1
広幡	⑰	広幡公民館(自治会館)	33-0017	1
	⑱	広幡小学校	32-1620	3
上多度	⑲	上多度公民館	33-0018	1
	⑳	上多度小学校	32-1604	3
池辺	㉑	池辺小学校	35-3038	3
	㉒	就業改善センター(笠郷自治会館)	36-0006	2
笠郷	㉓	東部中学校	35-2107	3
	㉔	笠郷小学校	35-2108	3
小畑	㉕	養北小学校	32-0598	3
	㉖	大垣養老高校大垣校舎	32-3161	3
多芸	㉗	福祉センター	32-1147	2
	㉘	こぼこども園	32-0700	1
日吉	㉙	日吉公民館(自治会館)	33-0021	2
	㉚	日吉小学校	32-0413	3
笠原	㉛	日吉こども園南園舎	34-1010	1
	㉜	日吉こども園北園舎	34-1533	1
笠原	㉝	笠原自治会館	33-0022	2

上記の施設は、浸水条件により使用できない場合があります。

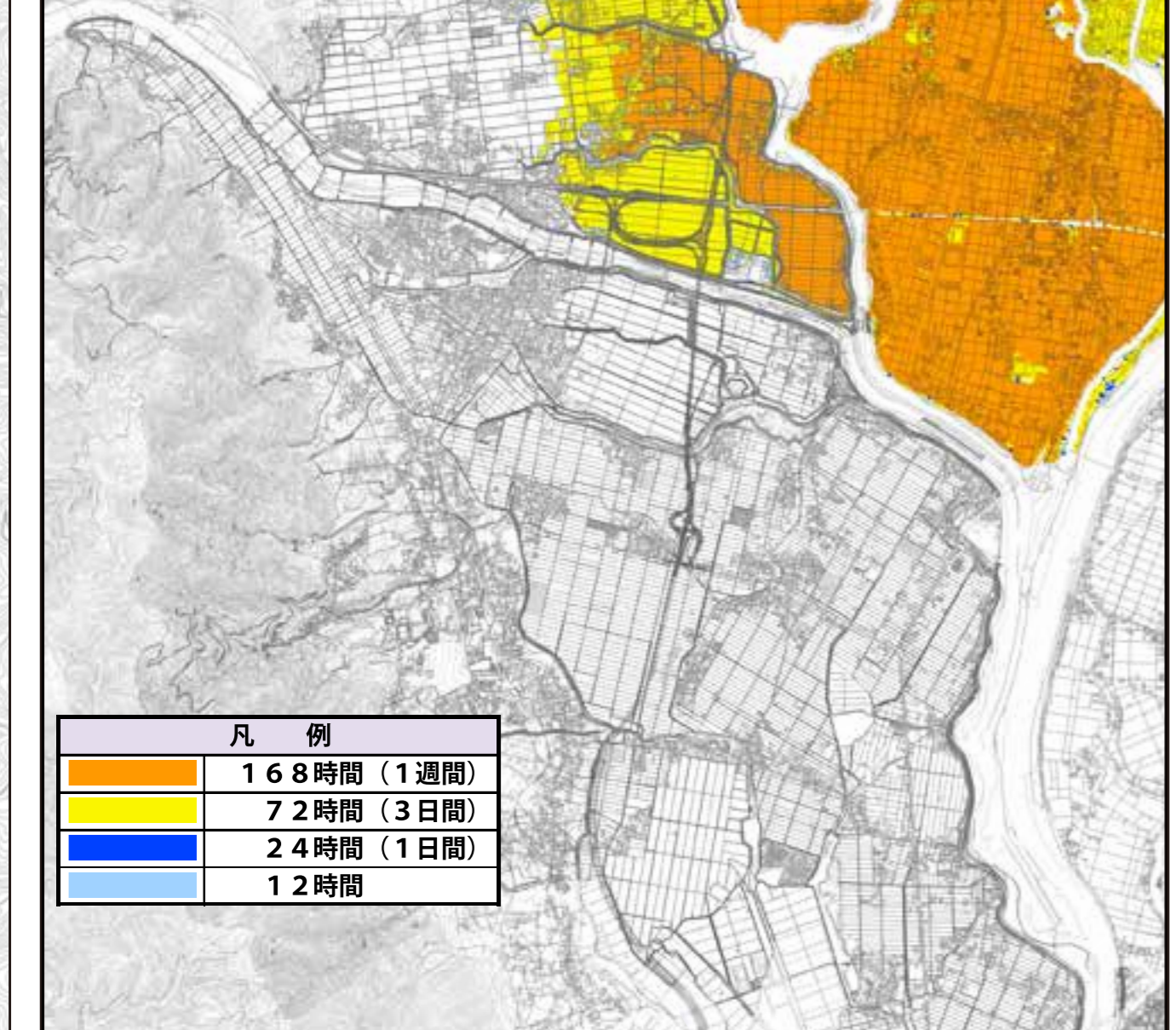
凡例(記載項目)

①	避難場所
✕	避難時要注意箇所(アンダーパス、地下道など)
▶	防災行政無線
⊕	排水ポンプ場
⊙	水位観測所
⊕	役場
×	警察署
♂	消防署
⚕	病院
Ⓜ	国土交通省
---	市町村界
〰	土石流危険渓流

凡例(浸水想定等)

河川	
〰	氾濫を想定した河川
---	その他の主要河川(国・県管理)
洪水時の浸水深	
〰	5.0m以上10.0m未満の区域
〰	3.0m以上5.0m未満の区域
〰	0.5m以上3.0m未満の区域
〰	0.5m未満の区域
家屋倒壊危険ゾーン	
〰	氾濫
〰	河岸浸食
〰	氾濫+河岸浸食
土砂災害警戒区域	
〰	土石流
〰	急傾斜地の崩壊
土砂災害特別警戒区域	
〰	土石流
〰	急傾斜地の崩壊

杭瀬川(浸水継続時間)



浸水継続時間図(杭瀬川)

！この図は、本曾川水系杭瀬川の水位周知区間について、水防法の規定に基づき浸水継続時間を表示した図面です。
 この浸水継続時間は、杭瀬川の河道の整備状況を勘案して、想定し得る最大規模の降雨に伴う洪水により杭瀬川が氾濫した場合の浸水の状況をシミュレーションにより予測したものです。
 なお、このシミュレーションの実態にあたっては、支川の(浸水による)氾濫、シミュレーションの前提となる降雨を超える規模の降雨、高潮及び内水による氾濫等を考慮していませんので、この想定される浸水継続時間が実際の浸水継続時間と異なる場合や、浸水継続時間が明示されていない区域においても浸水が発生する場合があります。

医療機関一覧

名称	電話番号
西美濃厚生病院	32-1161
大見堂内科	32-0328
半田眼科	32-0321
やまぐち内科クリニック	32-0008
木村医院	32-0063
さくまクリニック	33-0117
野村内科	34-0017
養老整形外科クリニック	34-3946
古橋医院	37-2108
船戸クリニック	35-3335
大橋整形外科	33-2188
あいほら医院	32-1001

ライフライン管理機関一覧

名称	電話番号
養老町産業建設部水道課	32-5082
西日本電信電話(株)	113
中部電力(株)大垣営業所	81-2111
養老鉄道(株) 西大垣駅	78-2305

行政機関一覧

名称	電話番号
養老町役場	32-1100
養老警察署	34-0110
養老町消防本部・養老消防署	32-0012

町から発令される避難情報について確認しましょう

避難勧告や避難指示(緊急)を発令されることが予想される場合

避難準備・高齢者等避難開始

- ◆避難に時間を要する人(ご高齢の方、高齢のある方、乳幼児等)とその支援者は避難を開始しましょう。
- ◆その他の人は、避難の準備を整えましょう。

災害による被害が予想され、人的被害が発生する可能性が高まった場合

避難勧告

- ◆速やかに避難場所へ避難をしましょう。
- ◆外出することによって命に危険が及ぶような状況では、近くの安全な場所への避難や、自宅内より安全な場所へ避難をしましょう。

災害が発生するなど、状況がさらに悪化し、人的被害の危険性が非常に高まった場合

避難指示(緊急)

- ◆まだ避難していない人は、緊急に避難場所へ避難をしましょう。
- ◆外出することによって命に危険が及ぶような状況では、近くの安全な場所への避難や、自宅内より安全な場所へ避難を行いましょう。

必ずしも、この順番で発令されるとは限らないので、ご注意ください。
 また、これらの情報が発令されていなくても、身の危険を感じる場合は避難を開始してください。

