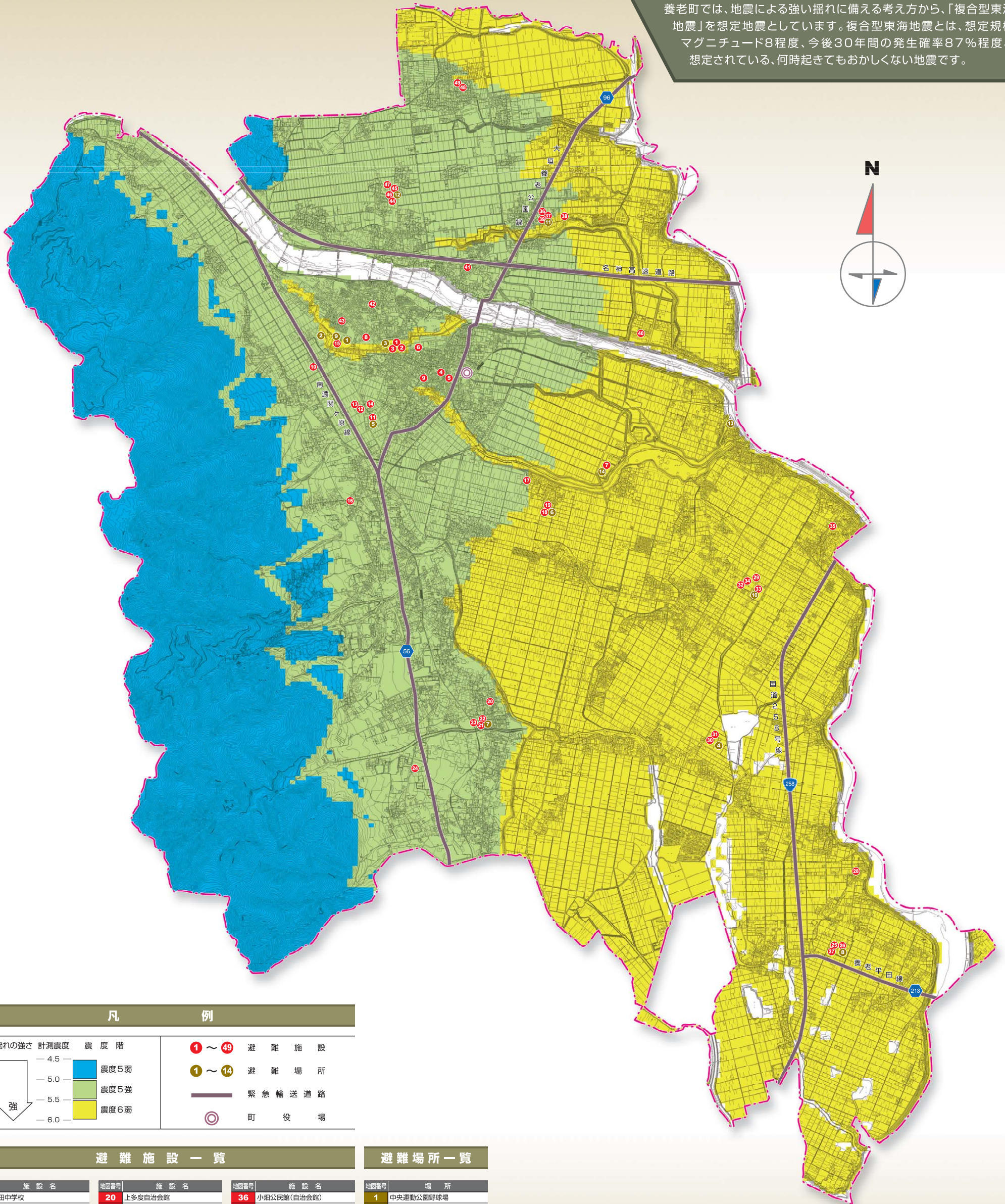




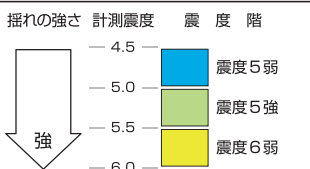
# 地震防災マップ

# 揺れやすさマップ編

養老町では、地震による強い揺れに備える考え方から、「複合型東海地震」を想定地震としています。複合型東海地震とは、想定規模マグニチュード8程度、今後30年間の発生確率87%程度と想定されている、何時起きてもおかしくない地震です。



## 凡 例



- ① ~ ④⑨ 避難施設
- ① ~ ⑭ 避難場所
- 緊急輸送道路
- ◎ 町役場

## 避難施設一覧

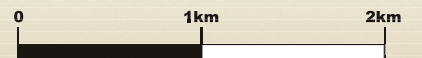
地図番号	施設名
1	高田中学校
2	高田中学校柔剣道場
3	産業文化会館
4	老人福祉センター
5	国際学習会館
6	養老幼稚園
7	スポーツプラザ養老
8	旧養老女子商業高等学校
9	山口会館
10	養老公民館(自治会館)
11	養老小学校
12	中央公民館
13	養老町民会館
14	保健センター
15	総合体育館
16	ふれあいセンター養老
17	広幡公民館(自治会館)
18	広幡小学校
19	広幡保育園

地図番号	施設名
20	上多度自治会館
21	上多度公民館
22	上多度小学校
23	上多度幼稚園
24	地域福祉センター
25	池辺公民館(自治会館)
26	池辺小学校
27	池辺幼稚園
28	池辺町民体育館
29	就業改善センター(笠郷自治会館)
30	東部中学校
31	東部町民体育館
32	笠郷町民体育館
33	笠郷小学校
34	笠郷幼稚園
35	船附保育園

地図番号	施設名
36	小畑公民館(自治会館)
37	養北小学校
38	養北幼稚園
39	養北保育園
40	大垣養老高等学校
41	多芸公民館(自治会館)
42	福祉センター
43	こぼと保育園
44	日吉公民館(自治会館)
45	日吉小学校
46	日吉幼稚園
47	日吉保育園
48	日吉公民館室原分館
49	室原自治会館

## 避難場所一覧

地図番号	場所
1	中央運動公園野球場
2	スマイルグラウンド
3	高田中学校グラウンド
4	東部中学校グラウンド
5	養老小学校グラウンド
6	広幡小学校グラウンド
7	上多度小学校グラウンド
8	池辺小学校グラウンド
9	多目的広場
10	笠郷小学校グラウンド
11	養北小学校グラウンド
12	日吉小学校グラウンド
13	金草川排水機場広場
14	スポーツプラザ養老(多目的広場)



### 1/20000

⚠️ ここに表示した震度は、地震の規模や震源からの距離により想定される平均的な揺れの強さであり、地震の発生の仕方によっては、揺れの強さは表示された震度よりも大きくなったり、小さくなったりすることがあります。