

# 議員定数アンケート調査

## 結果報告書

令和4年11月

議員定数検討特別委員会

---

### 1. 調査の概要

- (1) 調査の趣旨
- (2) 調査の内容
- (3) 調査票の設問
- (4) 集計について

### 2. 調査の結果

- (1) あなた自身について
- (2) 議員定数について

## 1. 調査の概要

### (1) 調査の趣旨

人口減少と少子高齢化が進み転換期を迎えている養老町において、適正な議員定数を検討する参考資料を得るため、養老町議会議員定数に関する町民アンケート調査を実施した。

### (2) 調査の内容

#### 【調査主体】

養老町議会（議員定数検討特別委員会）

#### 【調査対象者】

養老町在住の18歳以上の男女 23,687人（※令和4年8月31日調べ）

#### 【調査票配布数】

1,000件（無作為抽出）

#### 【調査期間】

令和4年10月3日（月）から10月28日（金）まで

#### 【調査方法】

郵送による配布・回収（無記名回答）

#### 【回答数】

配布数	有効回答数	有効回答率
1,000件	442件	44.2%

### (3) 調査票の設問

1 あなたご自身についておたずねします

問1 あなたの性別を教えてください。【1つだけ選択】

1. 男性

2. 女性

問2 あなたの年齢を教えてください。【1つだけ選択】

1. 18歳～19歳

4. 40歳～49歳

7. 70歳～79歳

2. 20歳～29歳

5. 50歳～59歳

8. 80歳以上

3. 30歳～39歳

6. 60歳～69歳

## 2 養老町議会の議員定数についておたずねします

問1 現在の議員定数13人について、どう思いますか？【1つだけ選択】

1. 多い                      2. ちょうど良い                      3. 少ない                      4. 分からない

問2 問1の回答の理由を教えてください。

問3 あなたが適正だと考える議員定数を教えてください。

人 ※ 問1で「4. 分からない」を選択した方の回答は不要です。

### (4) 集計について

回答結果の割合「%」では、有効サンプル数に対する回答数の割合について、原則として小数点以下第2位で四捨五入したが、問3については複数回答への対応として小数点以下第3位を四捨五入した。これにより、複数の選択肢から1つの選択肢を選ぶ回答方式であっても合計値が100.00%にならない場合がある。

図表中の「N (number of case)」は、集計対象の総数を表している。なお、設問3に対し、「9～11人」といった複数の回答があったものについては、1件を回答数で按分し小数点以下第3位で四捨五入した（[集計例] 9～11人：9人→0.33件、10人→0.33件、11人→0.33件）。

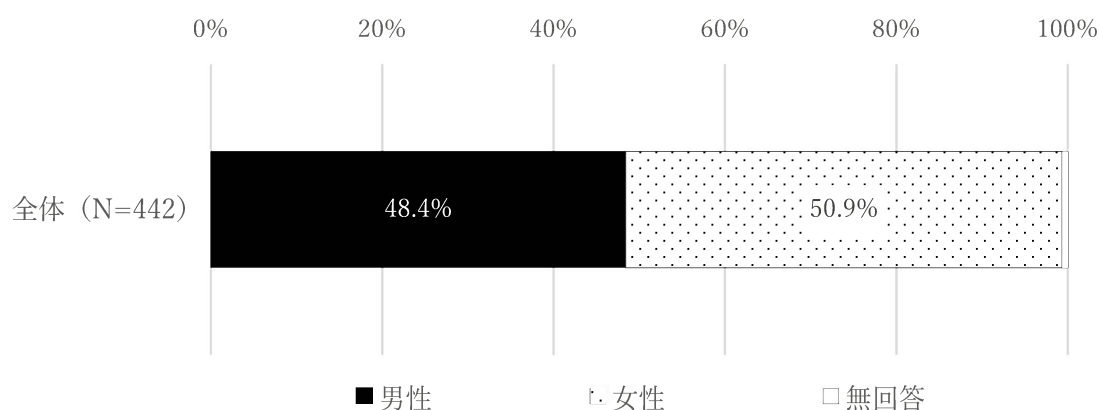
このほか、明瞭な図表とするため、選択肢によっては簡略化して表記している。

## 2. 調査の結果

### (1) あなた自身について

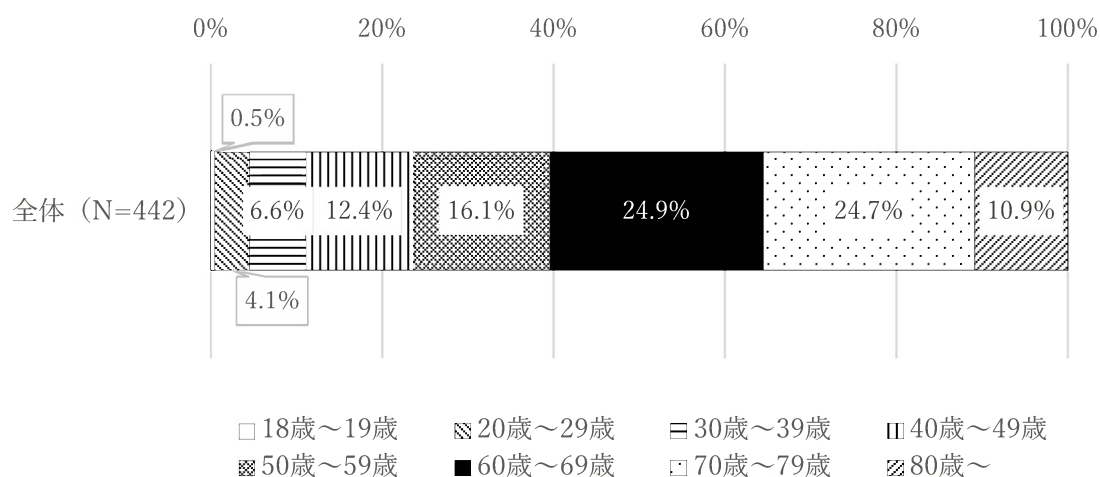
#### 問1 回答者の性別

回答者の性別については、「男性」が48.4%、「女性」が50.9%、「無回答」が0.7%であった。



#### 問2 回答者の年齢

回答者の年齢については、「18歳～19歳」が0.5%、「20歳～29歳」が4.1%、「30歳～39歳」が6.6%、「40歳～49歳」が12.4%、「50歳～59歳」が16.1%、「60歳～69歳」が24.9%、「70歳～79歳」が24.7%、「80歳～」が10.9%であり、60歳以上の回答率が全体の6割を占めている。



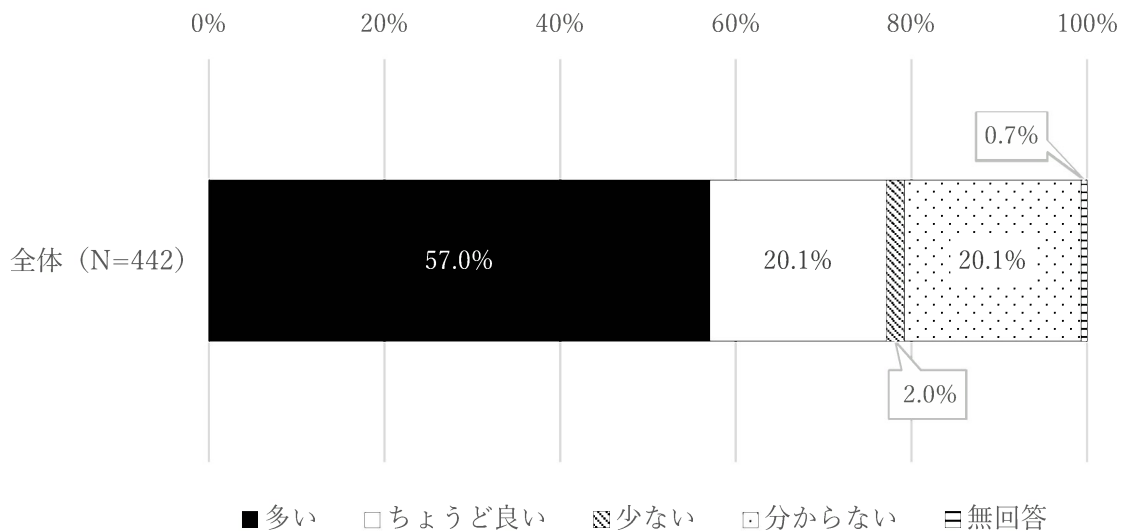
## 回答者の性別×年齢

上段：件数 下段：%	1. あなた自身について								
	18歳～19歳	20歳～29歳	30歳～39歳	40歳～49歳	50歳～59歳	60歳～69歳	70歳～79歳	80歳～	総計
男性	2 0.5%	7 1.6%	14 3.2%	26 5.9%	32 7.2%	55 12.4%	56 12.7%	22 5.0%	214 48.4%
女性		11 2.5%	15 3.4%	28 6.3%	38 8.6%	55 12.4%	53 12.0%	25 5.7%	225 50.9%
無回答				1 0.2%	1 0.2%			1 0.2%	3 0.7%
総計	2 0.5%	18 4.1%	29 6.6%	55 12.4%	71 16.1%	110 24.9%	109 24.7%	48 10.9%	442 100.0%

## (2) 議員定数について

### 問1 現在の議員定数への所見

現在の13人の議員定数に対して、「多い」が57.0%、「ちょうど良い」が20.1%、「少ない」が2.0%、「分からない」が20.1%、「無回答」が0.7%であり、現在の議員定数を「多い」とする意見が多数であった。なお、「分からない」を選択した回答者に占める女性の比率が67.4%に上った。



回答者の性別×定数所見

上段：件数	2-1. 現在の議員定数13人について、どう思いますか？					
下段：%	多 い	ちょうど良い	少ない	分からない	無回答	総 計
男 性	127 28.7%	52 11.8%	6 1.4%	28 6.3%	1 0.2%	214 48.4%
女 性	123 28.0%	37 8.4%	3 0.7%	60 13.4%	2 0.5%	225 51.0%
無回答	2 0.5%			1 0.2%		3 0.7%
総 計	252 57.0%	89 20.1%	9 2.0%	89 20.1%	3 0.7%	442 100.0%

回答者の年齢×定数所見

上段：件数	2-1. 現在の議員定数13人について、どう思いますか？					
下段：%	多 い	ちょうど良い	少ない	分からない	無回答	総 計
18歳～19歳		2 0.5%				2 0.5%
20歳～29歳	8 1.8%	5 1.1%	1 0.2%	4 0.9%		18 4.1%
30歳～39歳	21 4.8%	1 0.2%	1 0.2%	6 1.4%		29 6.6%
40歳～49歳	36 8.1%	10 2.3%		9 2.0%		55 12.4%
50歳～59歳	43 9.7%	12 2.7%	1 0.2%	15 3.4%		71 16.1%
60歳～69歳	59 13.3%	25 5.7%	2 0.5%	23 5.2%	1 0.2%	110 24.9%
70歳～79歳	64 14.5%	25 5.7%	4 0.9%	14 3.2%	2 0.5%	109 24.7%
80歳～	21 4.8%	9 2.0%		18 4.1%		48 10.9%
総 計	252 57.0%	89 20.1%	9 2.0%	89 20.1%	3 0.7%	442 100.0%

問2 問1の回答の理由について

「多い」を選択した理由では、人口減少が多数を占めた。また、人口減少に伴う税収の減少等に対し経費削減を求める意見も多かった。このほか、議員活動への不満や中間報告を踏まえて「多い」を選択する意見も目立った。

「ちょうど良い」を選択した理由については、議会運営において議論に必要な人数や、多様な町民の意見を反映するためという意見が目立った。

「少ない」を選択した理由については、より多くの町民の意見を届けるためという意見が目立った。また、「分からない」を選択した理由に、議会のことをよく知らないという意見のほかに、判断がつかないとする意見や、関心がないといった意見があった。

「多い」を選択した方の主な回答内容

内 容	件 数
人口が減少するため	107件
議員活動への不満	25件
中間報告11人案に賛成	22件
人口と税収が減少するため	22件
経費削減が必要	18件
議員定数を削減して報酬に充てるべき	6件
有権者数が年々減少し、投票率も低い。町民の意見が反映されているのか疑問	4件
議員定数を減らしても議会運営は可能	3件
県内の類似町議会と比較して	3件
地区数を考慮して	3件

「ちょうどよい」を選択した方の主な回答内容

内 容	件 数
議会運営には現在の人数が必要	5件
多様な町民の意見を反映するため	5件
現在の定数でよい	5件
地区数を考慮して	4件
中間報告13人案に賛成	3件
定数を削減すると立候補者が減る	2件
県内の類似町議会と比較して	2件

「少ない」を選択した方の主な回答内容

内 容	件 数
より多くの町民の意見を届けるため	4件

「分からない」を選択した方の主な回答内容

内 容	件 数
議会のことが分からない	19件
判断が困難	6件
関心がない	3件

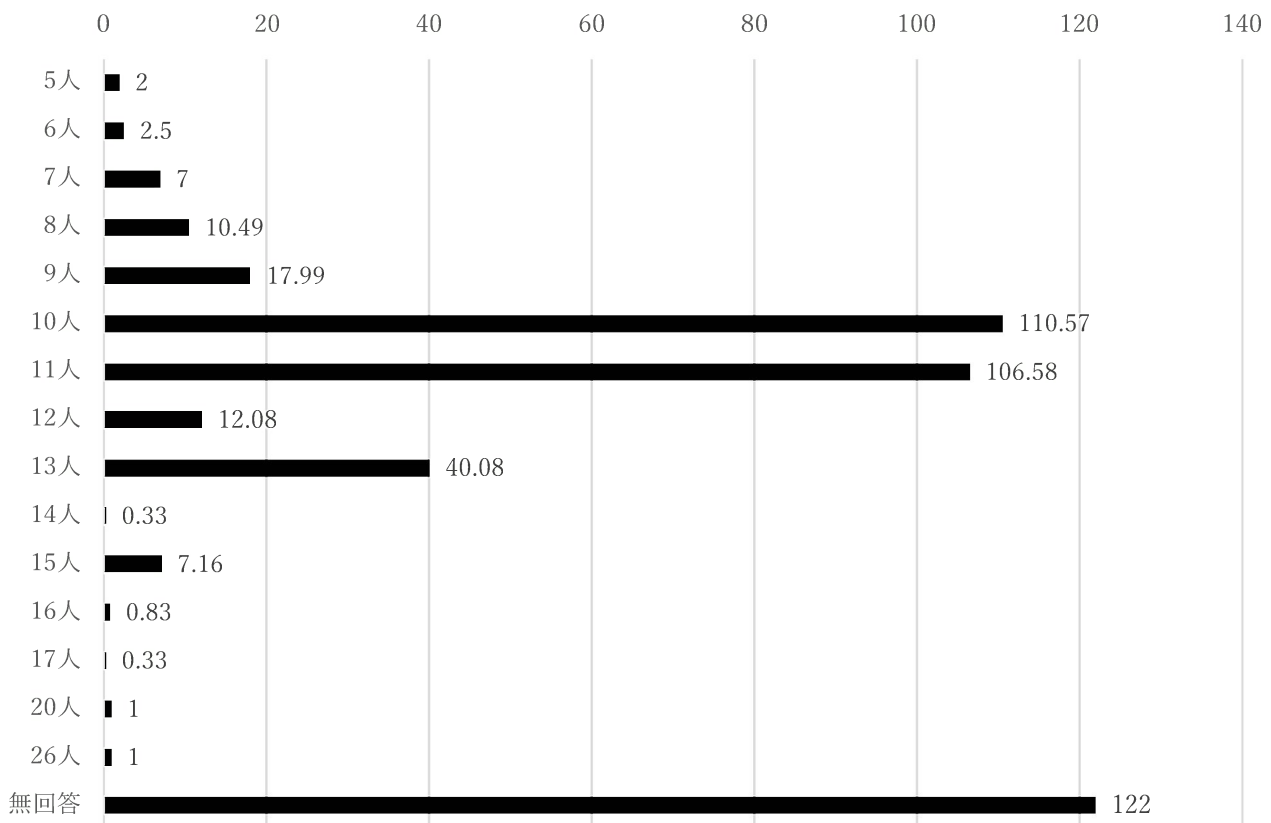
問3 適正だと考える議員定数

適正だと考える議員定数については、「10人」が110.57件（25.02%）と最も多く、続いて「11人」が106.58件（24.12%）であった。現定数である「13人」は40.08件（9.07%）に止まった。平均値は10.8人である。

なお、問1で「多い」を選択した回答者の問3への回答は5～12人の範囲、「ちょうど良い」を選択した回答者の問3への回答は9～15人の範囲、「少ない」を選択した回答者の問3への回答は15～17・20・26人の範囲に分布している。

また、27.61%（122件）を占めた無回答の問1に対する内訳は、「分からない」が73.0%（89件）、「ちょうど良い」が23.8%（29件）、「多い」が2.5%（3件）、「無回答」が0.8%（1件）であった。

全体（N=441.94）





定数所見×適正定数

上段：件数	3-3. あなたが適正だと考える議員定数を教えてください？																
下段：%	5人	6人	7人	8人	9人	10人	11人	12人	13人	14人	15人	16人	17人	20人	26人	無回答	総計
多 い	2	2.5	7	10.5	16.99	103.99	100	6								3	251.97
	0.45	0.57	1.58	2.37	3.84	23.53	22.63	1.36								0.68	57.01
ちよ うど 良 い					1	5.58	5.58	6.08	40.08	0.33	1.33					29	88.98
					0.23	1.26	1.26	1.38	9.07	0.07	0.30					6.56	20.13
少 ない											5.83	0.83	0.33	1	1		8.99
											1.32	0.19	0.07	0.23	0.23		2.03
分 かり ない																89	89
																20.14	20.14
無 回 答						1	1									1	3
						0.23	0.23									0.23	0.68
総 計	2	2.5	7	10.49	17.99	110.57	106.58	12.08	40.08	0.33	7.16	0.83	0.33	1	1	122	441.94
	0.45	0.57	1.58	2.37	4.07	25.02	24.12	2.73	9.07	0.07	1.62	0.19	0.07	0.23	0.23	27.61	100.00